



INDUMENTARIA
PATAGONICA

DOCUMENTO PROCESO DE DISEÑO Y DESARROLLO

Código : F-DP03-3
Revision: 3
Fecha: 18/04/2024
Pagina : 1 de 8

FICHA DE PRODUCTO

Línea: IGNIFUGA

Artículo: CAI050IP

Genero: MASCULINO/FEMENINO

Talles: S/34-36 - M/38-40 - L/42-44 - XL/46-48 - 2XL/50-52 - 3XL/54

Descripción: CAMISA INHERENTEMENTE IGNIFUGA

Tejido: NOMEX® COMFORT™ / NOMEX ESSENTIAL ARC/ DURA PRO

PALETA DE COLOR



AZUL MARINO NARANJA



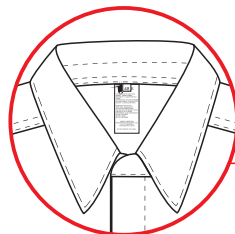
ROJO GRIS



AZUL ROYAL AMARILLO

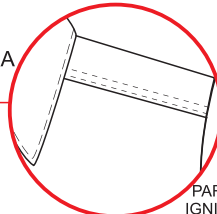


BEIGE



CUELLO ARMADO EN R1A
CON PESPUENTE A PIE DE
MAQUINA EN CONTORNO.
ETIQUETA DE COMPOSICION +
TALLE SUJETA EN INTERIOR

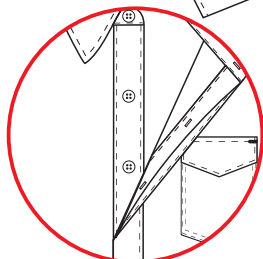
CANESU DELANTERO
UNIDO CON AMETRALLADORA
AGUJAS SEPARADAS



PARCHE
IGNIFUGO
APLICADO EN
MANGA IZQ.

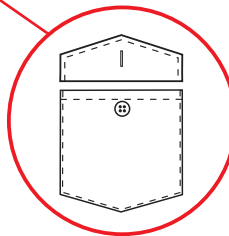
LATERALES UNIDOS CON
OVERLOCK 5 HILOS

BORDADO
SOBRE MANGA
DERECHA



DELANTERO CON
7 BOTONES OCULTOS
(INCLUIDO PIE DE CUELLO)

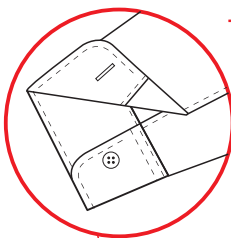
ENTRETELA (FRISELINA)
EN CARTERON INTERNO
(OJALES)



BOLSILLO PLAQUE CON
TAPA Y BOTON A LA VISTA

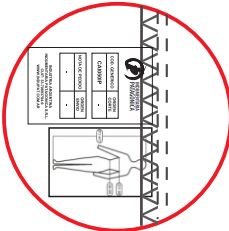
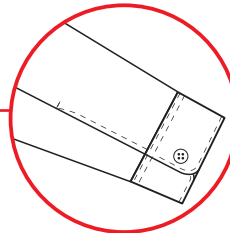
CARTERA CON PESPUENTE FINO
EN CENTRO DE PRENDA + DOBLE
PESPUENTE EN LADO INTERNO

RUEDO
EN R1A DE 5 mm



PUÑOS ARMADO EN R1A
CON BOTON A LA VISTA

CARTERA DE MANGA
ARMADA CON R1A
CON ATRAQUE EN FINAL



ETIQUETA DE
TRAZABILIDAD Y
ETIQUETA DE
PICTOGRAMA
COLOCADA EN
LATERAL IZQUIERDO
(INTERNO)

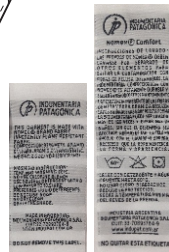
MODELO FEMENINO
CON PINZA DE ENTALLE
EN ESPALDA Y DELANTERO

ETIQUETA
TRAZABILIDAD

INDUMENTARIA PATAGONICA	
COD. GENERICO	ORDEN CORTE
CAI050IP	-
NOTA DE PEDIDO	ORDEN ENVIO
-	-
INDUSTRIA ARGENTINA INDUMENTARIA PATAGONICA S.R.L. CUT: 33-7803764-9 WWW.INDUPAT.COM.AR	

XL

ETIQUETA
DE TALLE

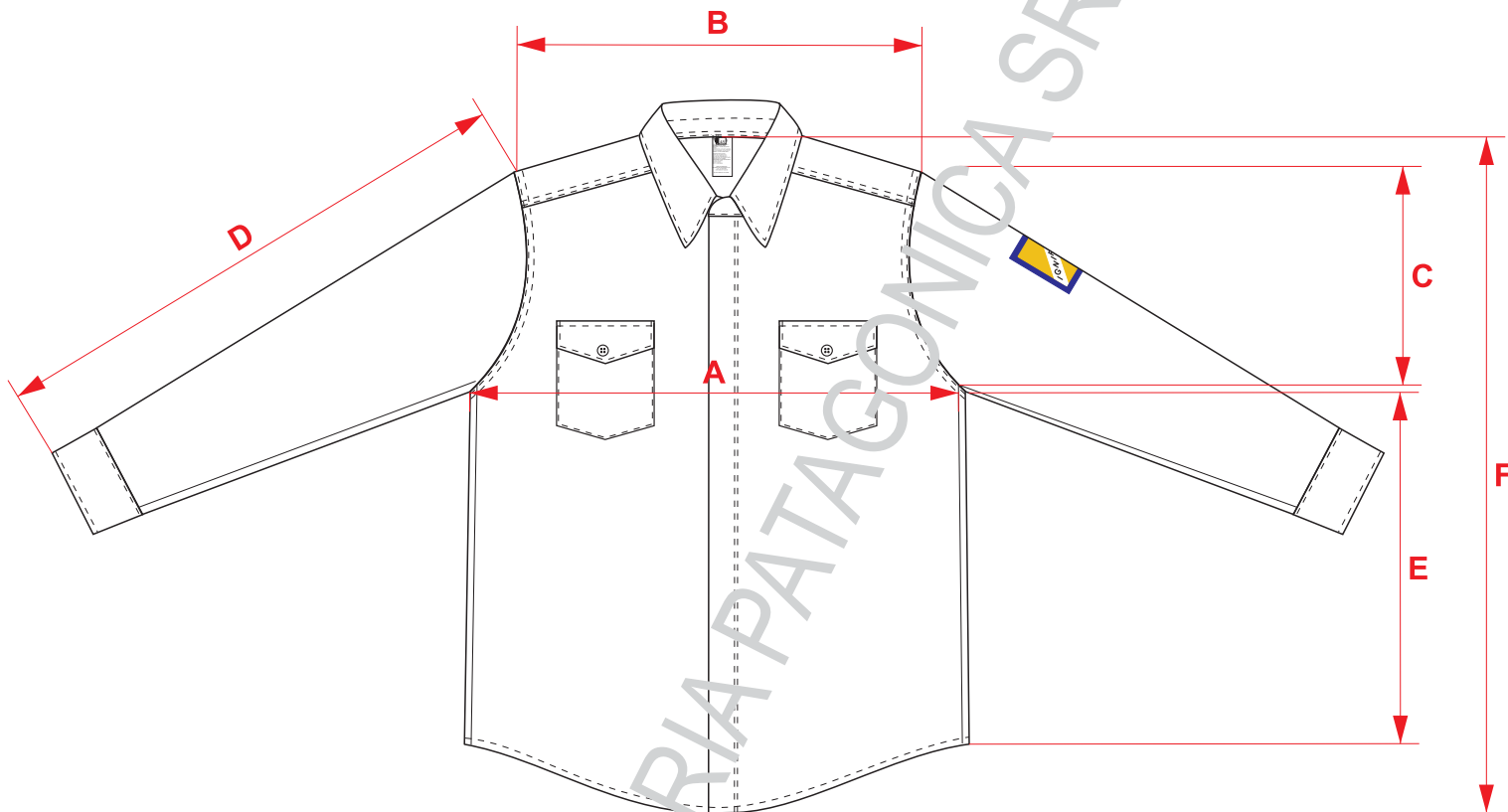


ETIQUETA DE
COMPOSICION Y LAVADO

3	17-04-2024	Revision	AP	CB
2	14-10-2021	Revision	GCH	LF
1	18-02-2020	Emisión Inicial	GCH	LF
Revisión	M-D-Año	Descripción	Reviso	Aprobó

FICHA DE MEDIDAS

Línea: IGNIFUGA	Artículo: CAI050IP	Genero: MASCULINO/FEMENINO	Talles: S/34-36 - M/38-40 - L/42-44 - XL/46-48 - 2XL/50-52 - 3XL/54
Descripción: CAMISA INHERENTEMENTE IGNIFUGA			Tejido: NOMEX® COMFORT™ / NOMEX ESSENTIAL ARC/ DURA PRO


TABLA DE MEDIDAS CAMISA INHERENTEMENTE IGNIFUGA

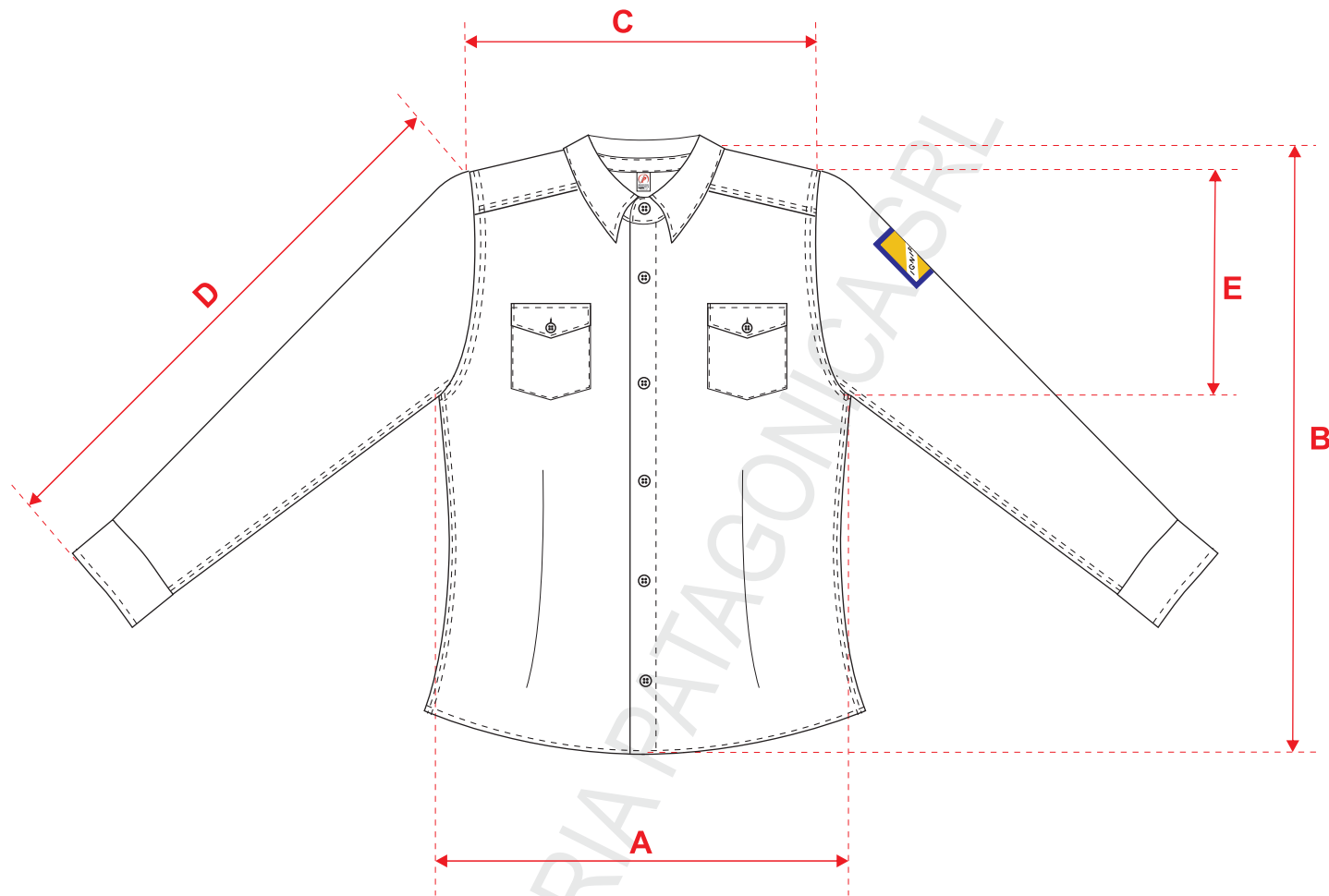
TALLES		S		M		L		XL		2XL		3XL	TOLERANCIA +/- cm
		34	36	38	40	42	44	46	48	50	52	54	
A	1/2 ANCHO DE PECHO	54,5	56,5	58,5	61	63	65	67	69	72	74	76	1+/-
B	HOMBRO A HOMBRO	42	44	46	48	50	52	54	56	58	60	62	1+/-
C	SISA A RUEDO	44	44	44	44	44	44	44	44	44	44	44	1+/-
D	LARGO DE MANGA	59	59	59	59	59,5	59,5	60	60,5	60,5	61	61	1+/-
E	ALTURA DE SISA	20,5	21	21,5	22	22,5	23	23,5	24	24,5	25	25,5	1+/-
F	LARGO TOTAL	75	75,5	76	76,5	77	77,5	78	78,5	78,5	78,5	79	1+/-

OBSERVACIONES

CONSIDERANDO ALTURA PROMEDIO HOMBRE 1,75MTS

FICHA DE MEDIDAS

Línea: IGNIFUGA	Artículo: CAI050IP	Genero: MASCULINO/FEMENINO	Talles: S/34-36 - M/38-40 - L/42-44 - XL/46-48 - 2XL/50-52 - 3XL/54
Descripción: CAMISA INHERENTEMENTE IGNIFUGA		Tejido: NOMEX® COMFORT™ / NOMEX ESSENTIAL ARC/ DURA PRO	


TABLA DE MEDIDAS CAMISA IGNIFUGA FEMENINA

	TALLES	36	38	40	42	44	46	48	50	52	54	56	58	60	TOLERANCIA +/- cm
A	ANCHO 1/2 PECHO	46.5	48.5	50.5	52.5	54.5	56.5	58.5	60.5	62.5	64.5	66.5	68.5	70.5	1+/-
B	HOMBRO A HOMBRO	36,5	38	39,5	41	42,5	44	45,5	47	48,5	50	51,5	53	54,5	1+/-
C	ANCHO 1/2 SISA	21.5	22.5	23.5	24.5	25.5	26.5	27.5	28.5	29.5	30.5	31.5	32.5	33.5	1/2 +/-
D	ANCHO 1/2 CINTURA	41.5	43.5	45.5	47.5	49.5	51.5	53.5	55.5	57.5	59.5	61.5	63.5	65.5	1+/-
E	ANCHO 1/2 FALDON	48	50	52	54	56	58	60	62	64	66	68	70	72	1+/-
F	LARGO ESPALDA	64	65	66	67	68	69	70	71	72	73	74	75	76	1+/-
G	LARGO DE MANGA	58.5	59	59.5	60	60.5	61	61.5	62	62.5	63	63.5	64	64.5	1+/-

OBSERVACIONES

CONSIDERANDO ALTURA PROMEDIO HOMBRE 1,75MTS

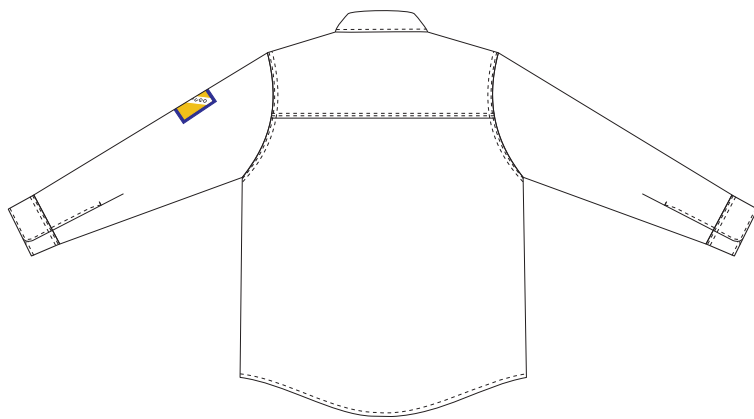
FICHA DE PRODUCTO: VARIANTES

Línea: IGNIFUGA	Artículo: CAI050IP	Genero: MASCULINO/FEMENINO	Talles: S/34-36 - M/38-40 - L/42-44 - XL/46-48 - 2XL/50-52 - 3XL/54
Descripción: CAMISA INHERENTEMENTE IGNIFUGA		Tejido: NOMEX® COMFORT™ / NOMEX ESSENTIAL ARC/ DURA PRO	

- RECORTES EN PRENDA

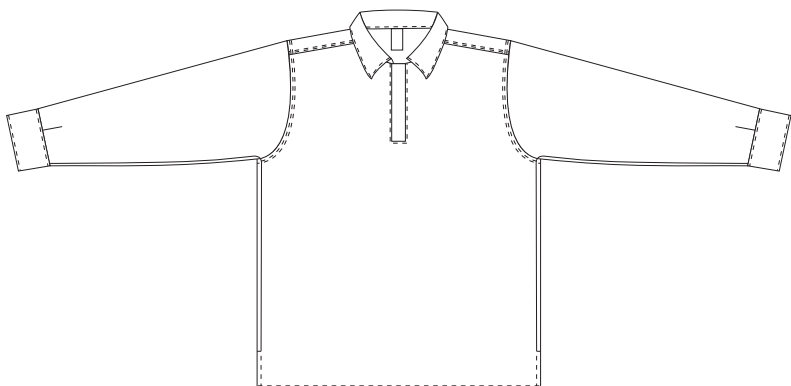


- DELANTERO CON RECORTE DE CANESÚ UNIDO CON AMETRALLADORA 2 AGUJAS.



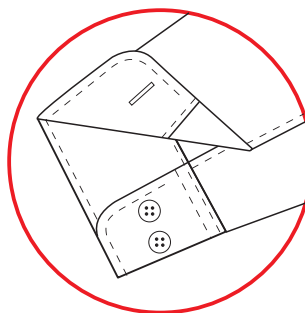
- ESPALDA CON RECORTE DE CANESÚ UNIDO CON AMETRALLADORA 2 AGUJAS.

- TIPO DE ACCESO

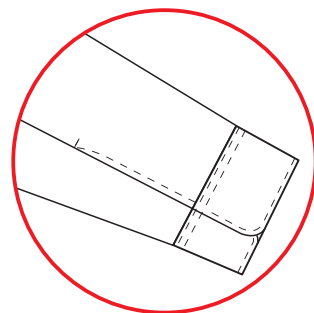


- ACCESO FRONTAL TIPO CHOMBA CON AVIOS OCULTOS Y CARTERON INTERNO

- TIPO DE PUÑO

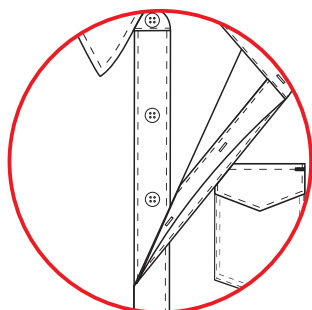


- PUÑO CON DOBLE CERRAMIENTO PARA AJUSTE.

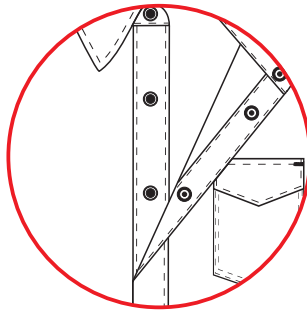


- PUÑO CON AVIO OCULTO

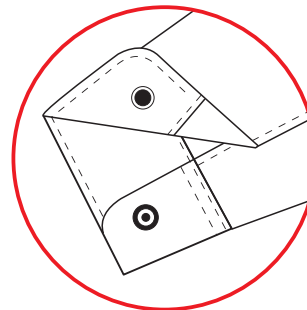
- TIPO DE AVIOS



- ACCESO FRONTAL CON OJAL Y BOTÓN OCULTO CON CARTERON INTERNO



- ACCESO FRONTAL CON BROCHES A PRESION DE PVC O BRONCE OCULTOS

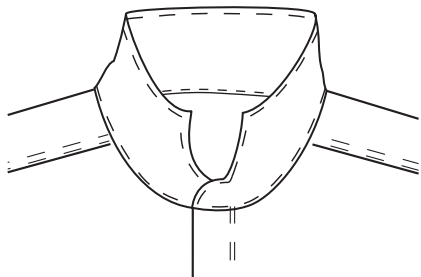


- ACCESO EN PUÑOS CON BROCHES A PRESION DE PVC O BRONCE OCULTOS

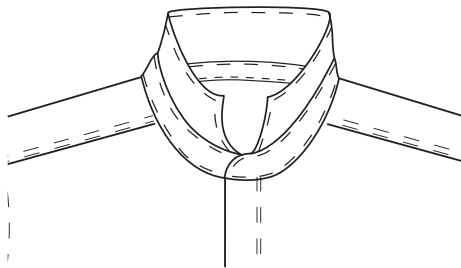
FICHA DE PRODUCTO: VARIANTES

Línea: IGNIFUGA	Artículo: CAI050IP	Genero: MASCULINO/FEMENINO	Talles: S/34-36 - M/38-40 - L/42-44 - XL/46-48 - 2XL/50-52 - 3XL/54
Descripción: CAMISA INHERENTEMENTE IGNIFUGA		Tejido: NOMEX® COMFORT™ / NOMEX ESSENTIAL ARC/ DURA PRO	

- CUELLO

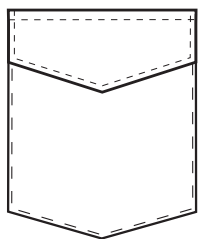


-CUELLO ENTERO ARMADO EN R1A CON PESPUENTE A PIE DE MAQUINA

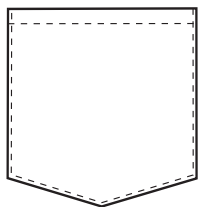


-CUELLO CON PIE DE CUELLO ARMADO EN R1A CON PESPUENTE A PIE DE MAQUINA

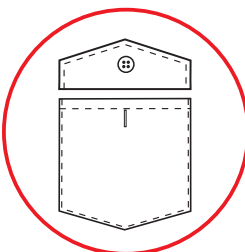
- BOLSILLOS



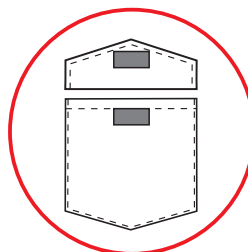
- BOLSILLO PLAQUE CON TAPA



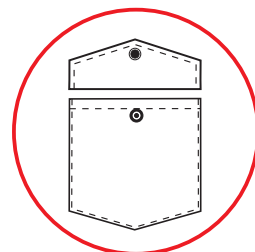
- BOLSILLO PLAQUE SIN TAPA



- OJAL Y BOTON OCULTO



- VELCRO OCULTO O A LA VISTA



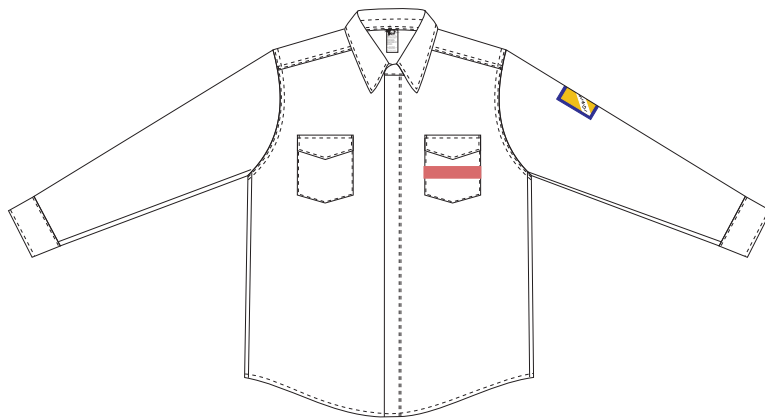
- BROCHE A PRESION DE PVC O BRONCE OCULTO O A LA VISTA

- TIPOS DE AVIOS / BOLSILLO

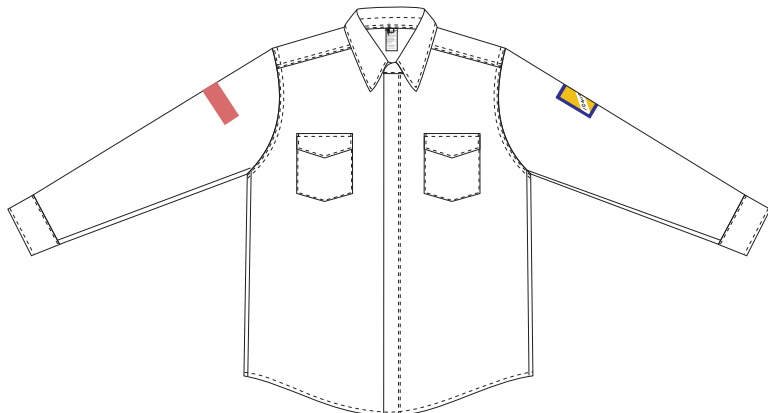
- UBICACION DE LOGOS



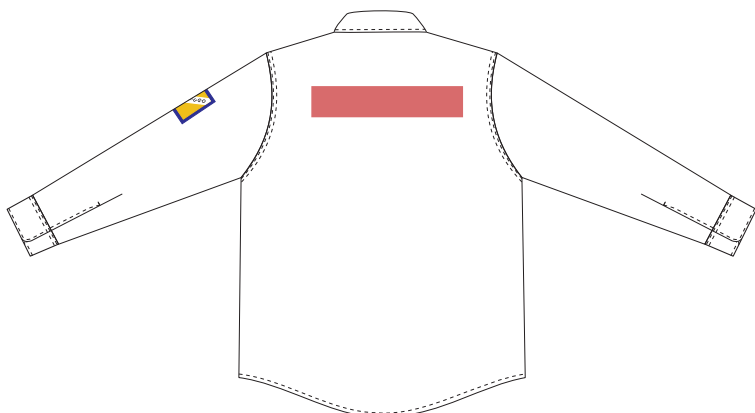
- BORDADO O ESTAMPADO EN DELANTERO (IZQUIERDO O DERECHO)



- BORDADO O ESTAMPADO EN BOLSILLO (IZQUIERDO O DERECHO)



- BORDADO O ESTAMPADO EN MANGA (IZQUIERDA O DERECHA)



- BORDADO O ESTAMPADO EN ESPALDA

FICHA DE PRODUCTO: VARIANTES

Línea: IGNIFUGA	Artículo: CAI050IP	Genero: MASCULINO/FEMENINO	Talles: S/34-36 - M/38-40 - L/42-44 - XL/46-48 - 2XL/50-52 - 3XL/54
Descripción: CAMISA INHERENTEMENTE IGNIFUGA		Tejido: NOMEX® COMFORT™ / NOMEX ESSENTIAL ARC/ DURA PRO	

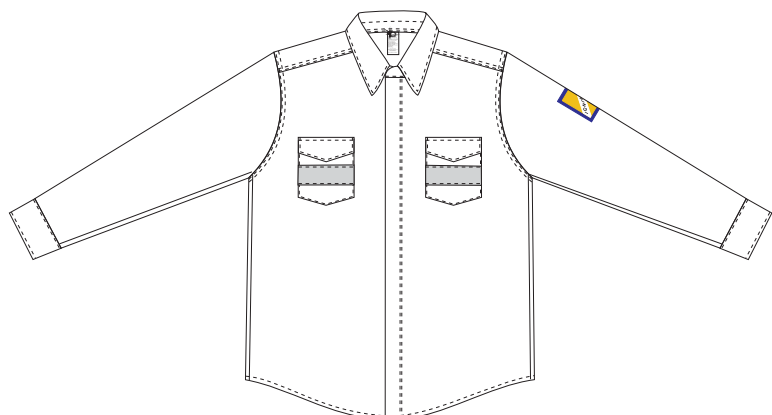
- REFLECTIVO DE 1" O 2" COLOR GRIS O BICOLOR AMARILLO Y GRIS



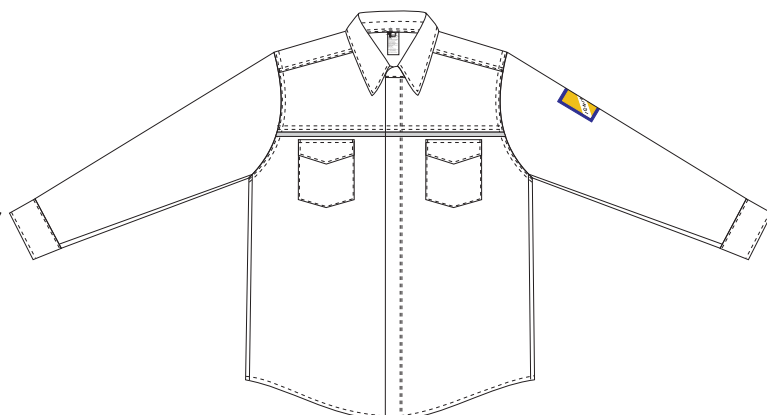
- COLOCADO EN MANGAS CON PESPUNTE FINO DE R1A



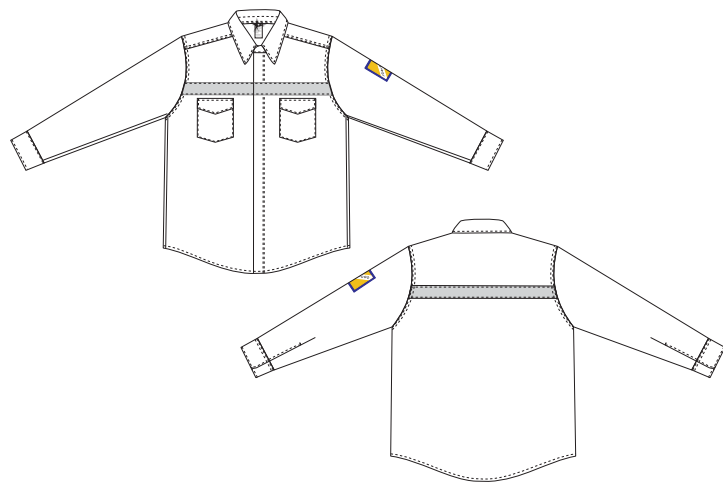
- COLOCADO EN HOMBROS (DELANTERO/ ESPALDA) CON PESPUNTE FINO DE R1A



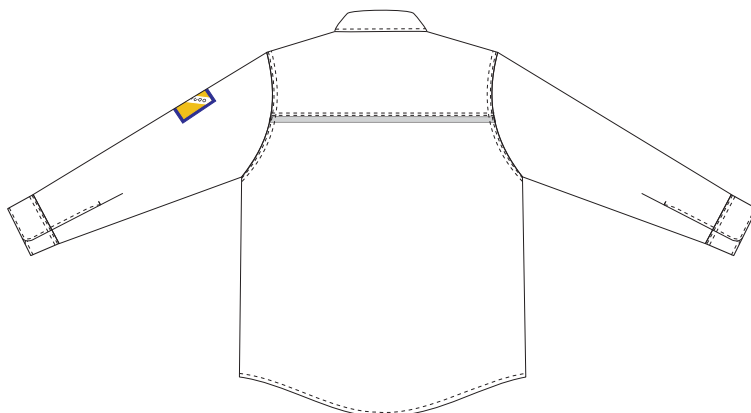
- COLOCADO EN BOLSA DE BOLSILLO CON PESPUNTE FINO DE R1A



- COLOCADO COMO VIVO EN UNION DE CANESÚ DELANTERO. SUJETO CON R1A + PESPUNTE SIMPLE O DOBLE



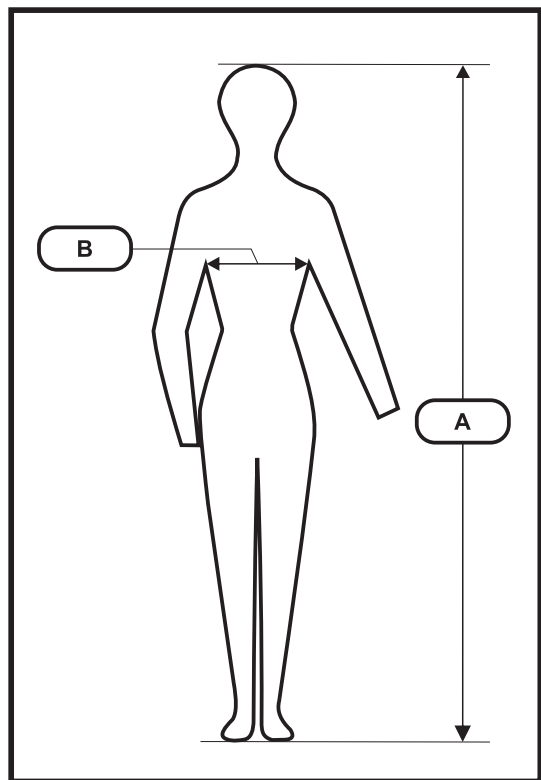
- COLOCADO EN ESPALDA Y/O (DE LADO A LADO O CENTRADO) CON PESPUNTE FINO DE R1A



- COLOCADO COMO VIVO EN UNION DE CANESÚ ESPALDA. SUJETO CON R1A + PESPUNTE SIMPLE O DOBLE

FICHA DE MEDIDAS

Línea: IGNIFUGA	Artículo: CAI050IP	Genero: MASCULINO/FEMENINO	Talles: S/34-36 - M/38-40 - L/42-44 - XL/46-48 - 2XL/50-52 - 3XL/54
Descripción: CAMISA INHERENTEMENTE IGNIFUGA		Tejido: NOMEX® COMFORT™ / NOMEX ESSENTIAL ARC/ DURA PRO	

TABLA DE MEDIDAS CORPORALES


HOMBRE

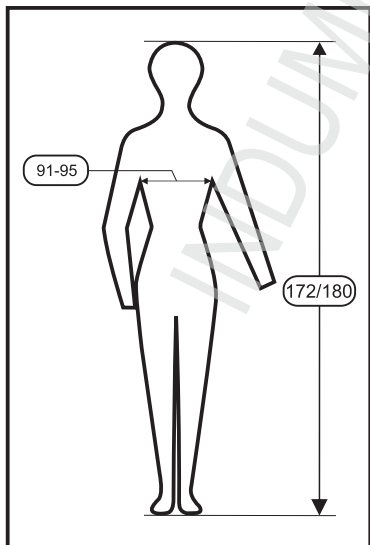
	T:S/36	T:M/38	T:M/40	T:L/42
A	172-180	172-180	172-180	172-180
B	91-95	95-99	100-104	104-108

	T:L/44	T:XL/46	T:XL/48
A	172-180	172-180	172-180
B	108-112	112-116	116-120

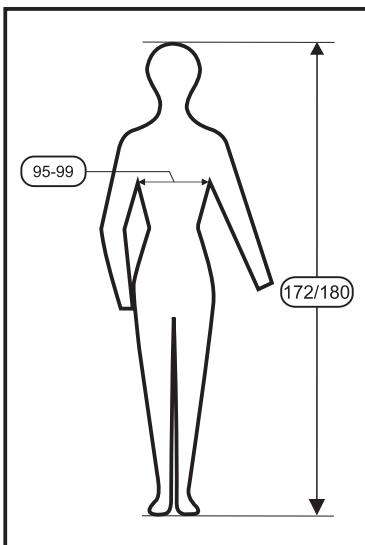
A- ALTURA
B-CONTORNO DE TORAX

PICTOGRAMA

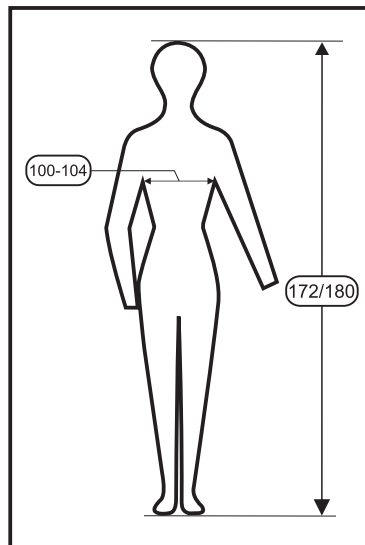
HOMBRE T: S/36



HOMBRE T: M/38



HOMBRE T: M/40


OBSERVACIONES

FICHA DE MARCADO

Línea: IGNIFUGA	Artículo: CAI050IP	Genero: MASCULINO/FEMENINO	Talles: S/34-36 - M/38-40 - L/42-44 - XL/46-48 - 2XL/50-52 - 3XL/54
Descripción: CAMISA INHERENTEMENTE IGNIFUGA		Tejido: NOMEX® COMFORT™ / NOMEX ESSENTIAL ARC/ DURA PRO	

PICTOGRAMA DE PROTECCION

CONTRA ARCO ELECTRICO

ETIQUETA PRODUCCION FUTURA

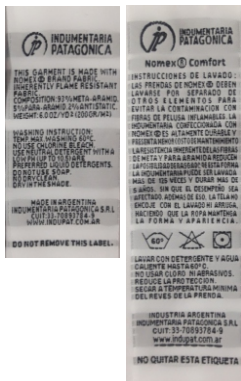


BORDADO PARA MUESTRA



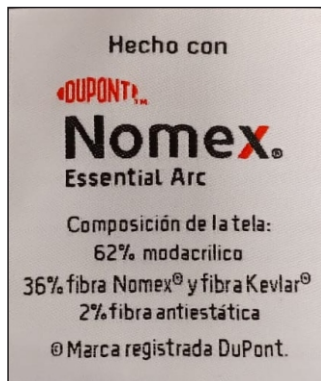
COMPOSICION Y CUIDADO DE LA PRENDA

- NOMEX COMFORT



93% NOMEX (META-ARAMIDA)
5% PARA-ARAMIDA
2% ANTIESTÁTICO
PESO: 6.0 OZ/YD² (200GR/M²)

- NOMEX ESSENTIAL ARC



COMPOSICIÓN:
62% MODACRILICO
36% FIBRA NOMEX Y
FIBRA KEVLAR
2% FIBRA ANTIESTATICA

- DUPONT DURA PRO

